

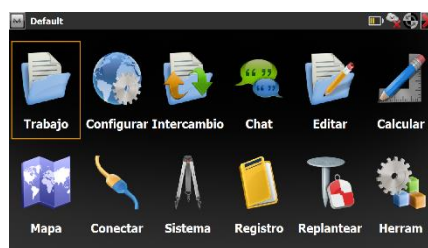
Guia para el manejo de la Estacion Total **TOPCON Modelo OS**

101-102-103-105-107



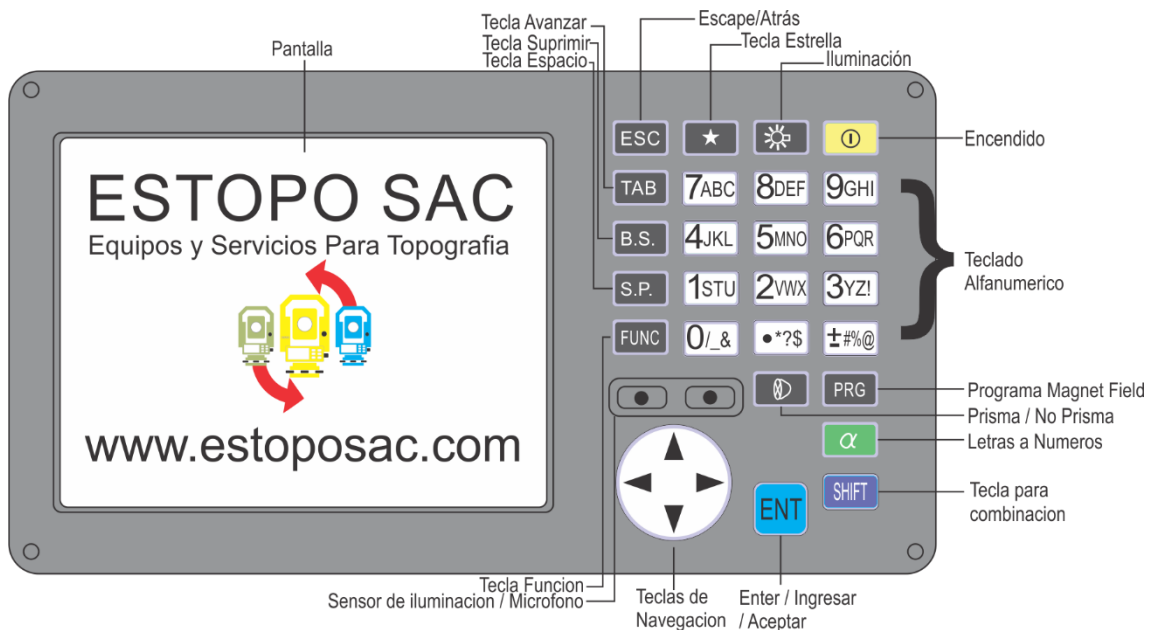
Contenido:

1. Teclado de Operación - Pg. 1
2. Pantalla de Operación Basica - Pg. 3
3. Aplicación Magnet Field - Pg. 3
4. Creación de un Trabajo Nuevo - Pg. 4
5. Ingresando Puntos - Pg.5
6. Estacionamiento y Orientación - Pg. 6
7. Levantamiento - Pg. 9

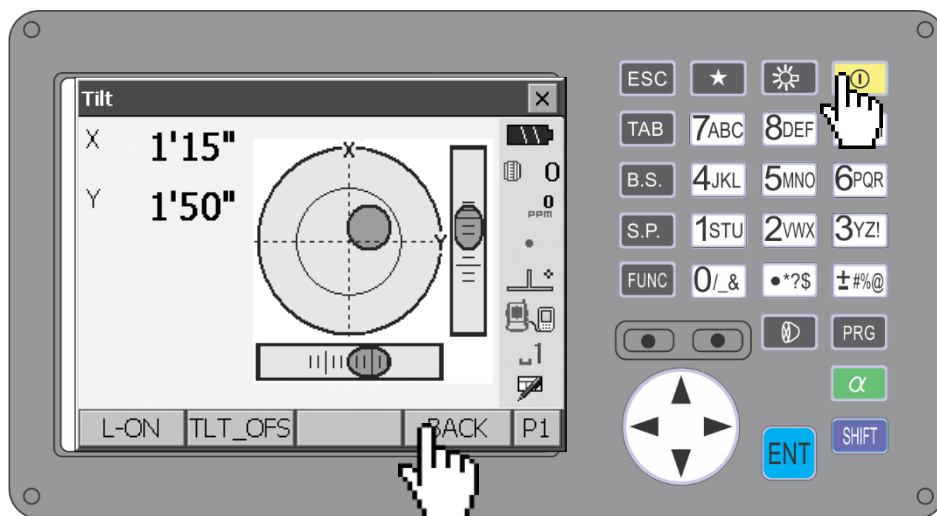


La Estacion Total TOPCON modelo OS es un equipo de ultima generacion, el cual cuenta con una pantalla tactil y con un sistema operativo, ademas cuenta con el software **MAGNET FIELD** un software que cuenta con una infinidad de aplicaciones para topografia, en esta guia podremos ver, Estacionamiento u Orientacion, Levantamiento usando la aplicación MAGNET FIELD instalado en la estacion OS.

1. Teclado De Operacion



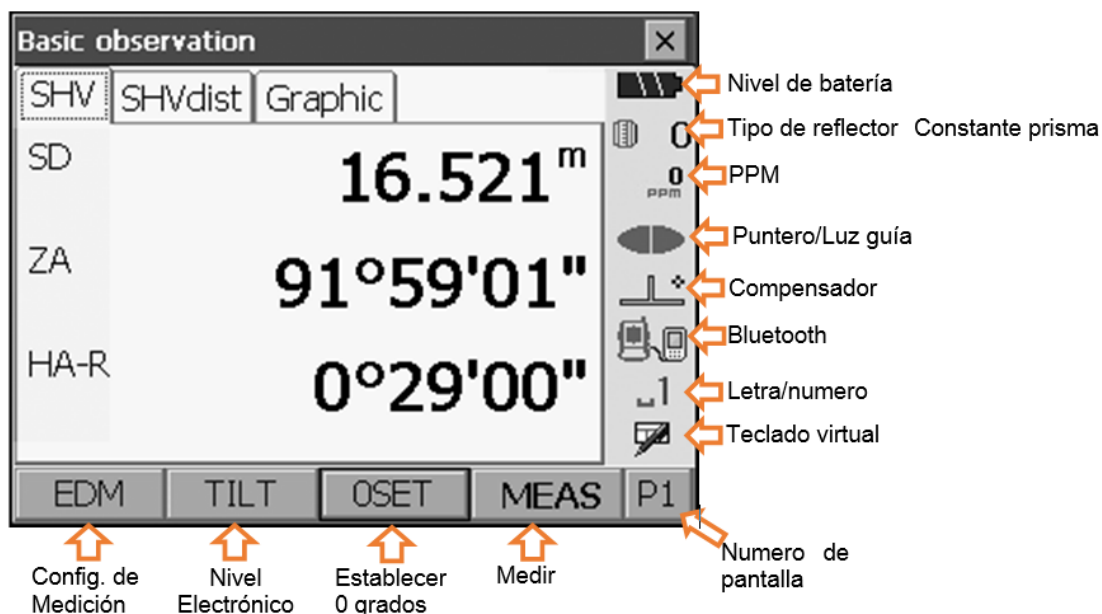
Al encender el equipo podremos ver el **NIVEL ELECTRONICO** donde con ayuda del trípode, y los tornillos Nivelantes lograremos la nivelación del equipo.





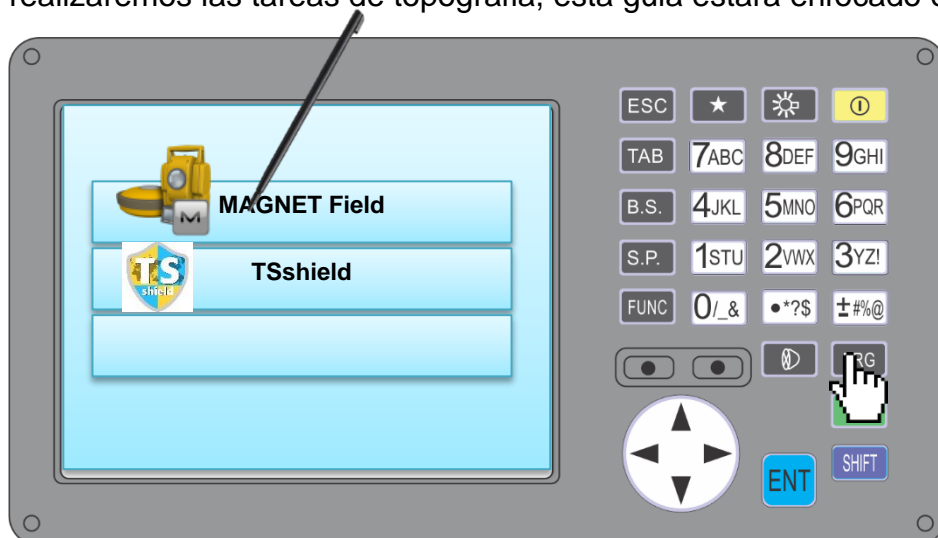
2. Pantalla de Operación Basica

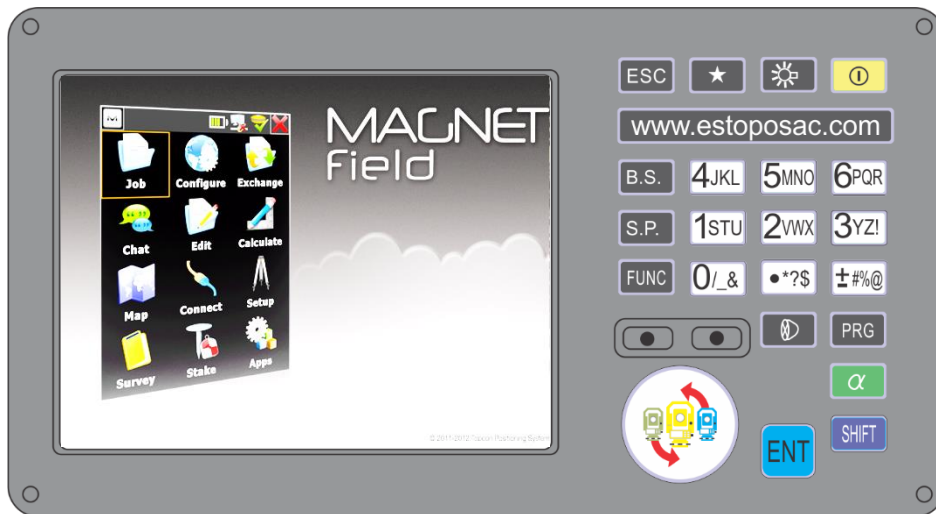
En esta pantalla podremos utilizar el equipo a modo de Teodolito ademas podremos encontrar la tecla **TILT** el cual nos ayudara a verificar la nivelacion electronica. Al presionar la tecla **MEAS** podremos medir un punto cualquiera y al presionar la tecla **0 SET** podremos establecer 0° grados desde cualquier posicion.



3. Aplicación MAGNET FIELD

Para ingresar a la aplicación **MAGNET FIELD** presionamos la tecla **PRG**, y picamos magnet field con ayuda del Lapiz Optico, en el **MAGNET FIELD** realizaremos las tareas de topografia, esta guia estara enfocado en su uso.

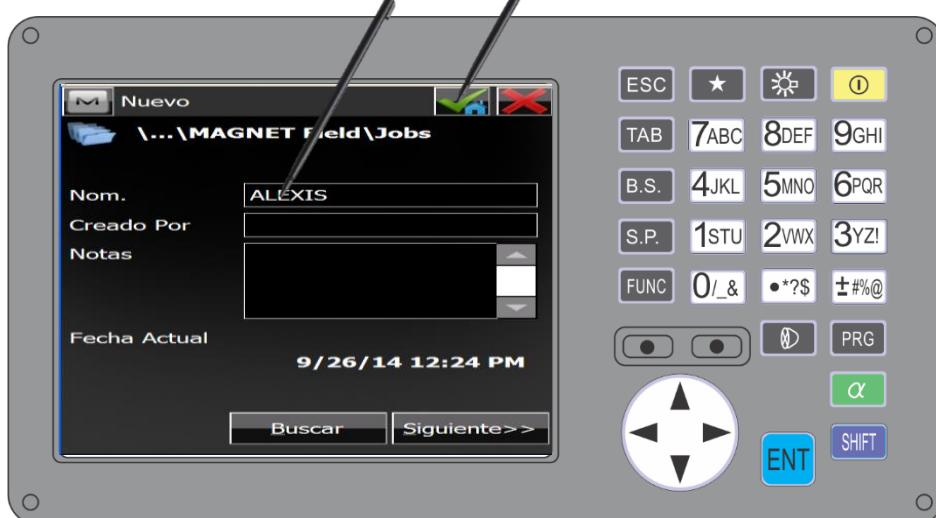




4. Creacion Trabajo Nuevo



Veremos el Menú principal para crear un nuevo trabajo Presionamos Trabajo -> Nuevo

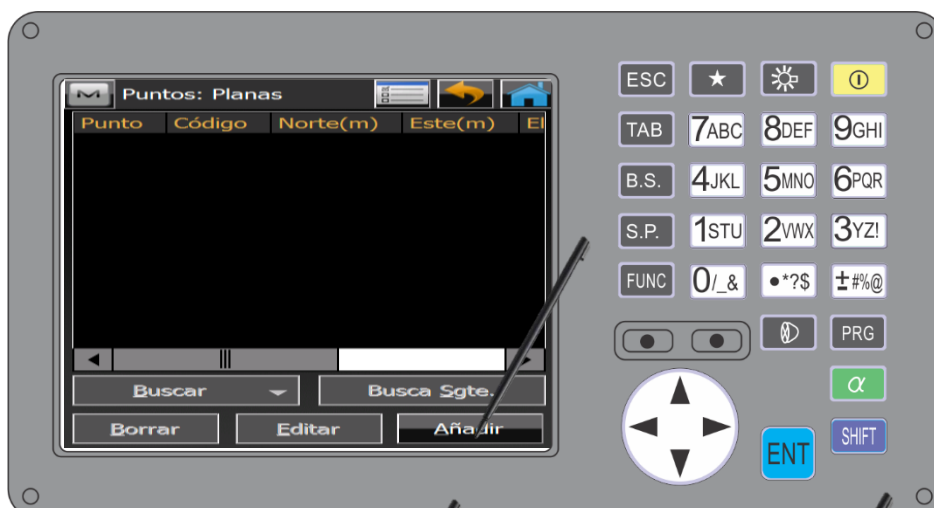


Picamos con en el recuadro para insertar el nombre del trabajo, para confirmar y continuar picamos **CHECK**

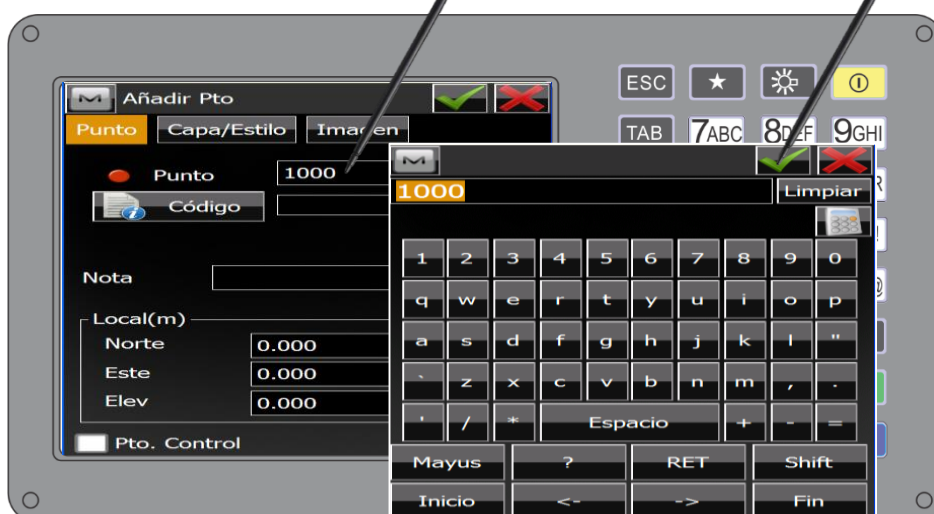
5. Ingresando Puntos



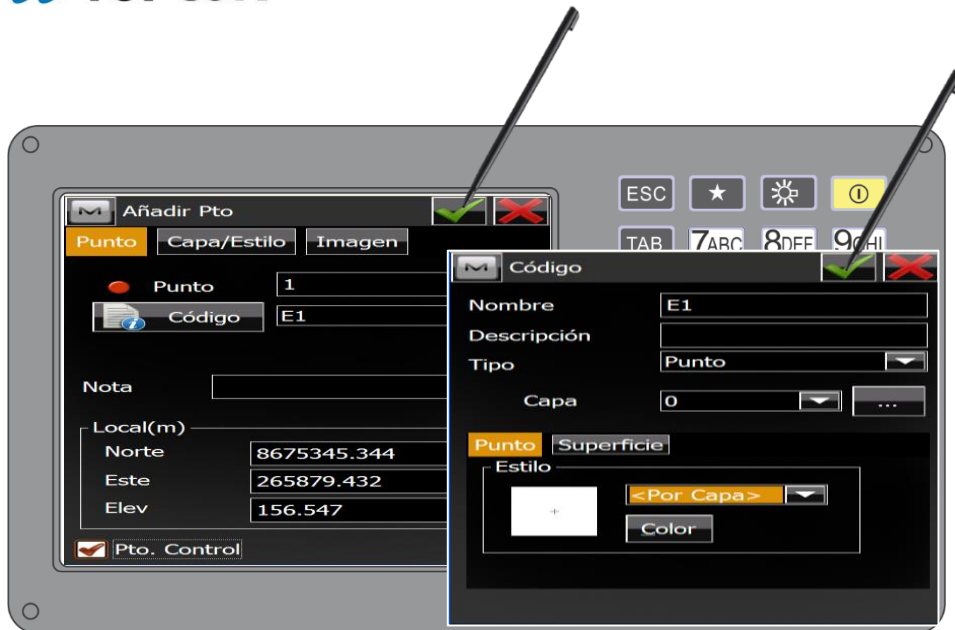
Para ingresar puntos al trabajo, en el menú principal picamos EDITAR-> PUNTOS



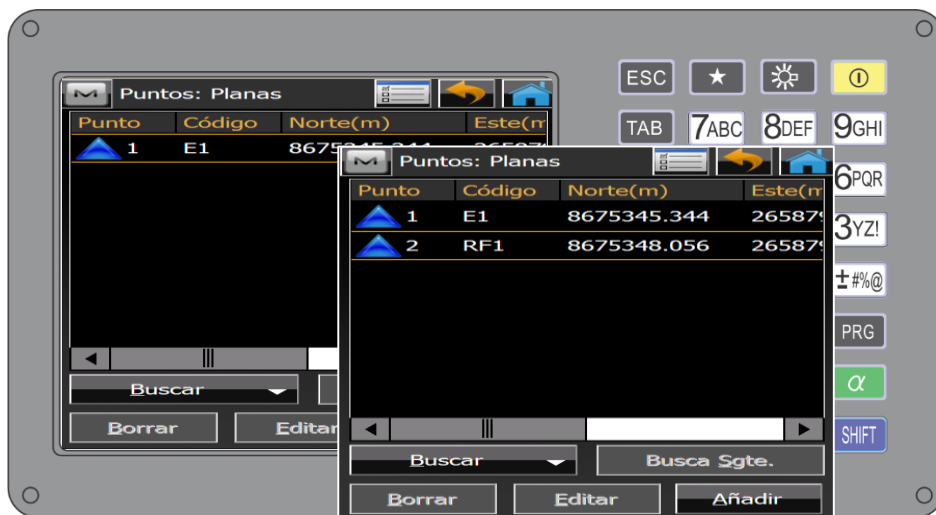
Picamos AÑADIR para insertar puntos a nuestro trabajo



Picamos los recuadros para agregar toda la información necesaria, picamos check en cada caso para confirmar

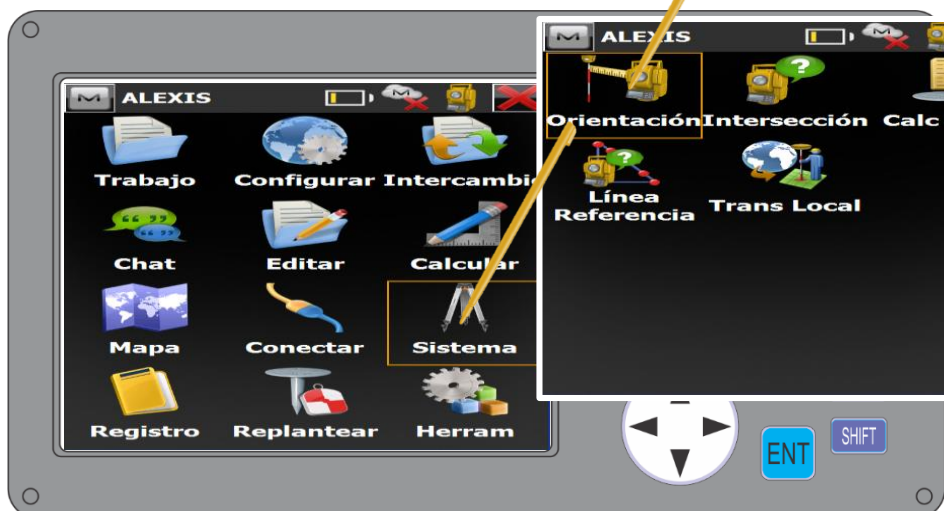


Finalizado el llenado de la información del PUNTO picamos check y volvemos a picar check



Luego podremos ver el punto ingresado, realizamos el mismo procedimiento hasta tener lo necesario, en este caso inserte 2 puntos

6. Estacionamiento y Orientación



En el menú principal picamos SISTEMA -> ORIENTACION



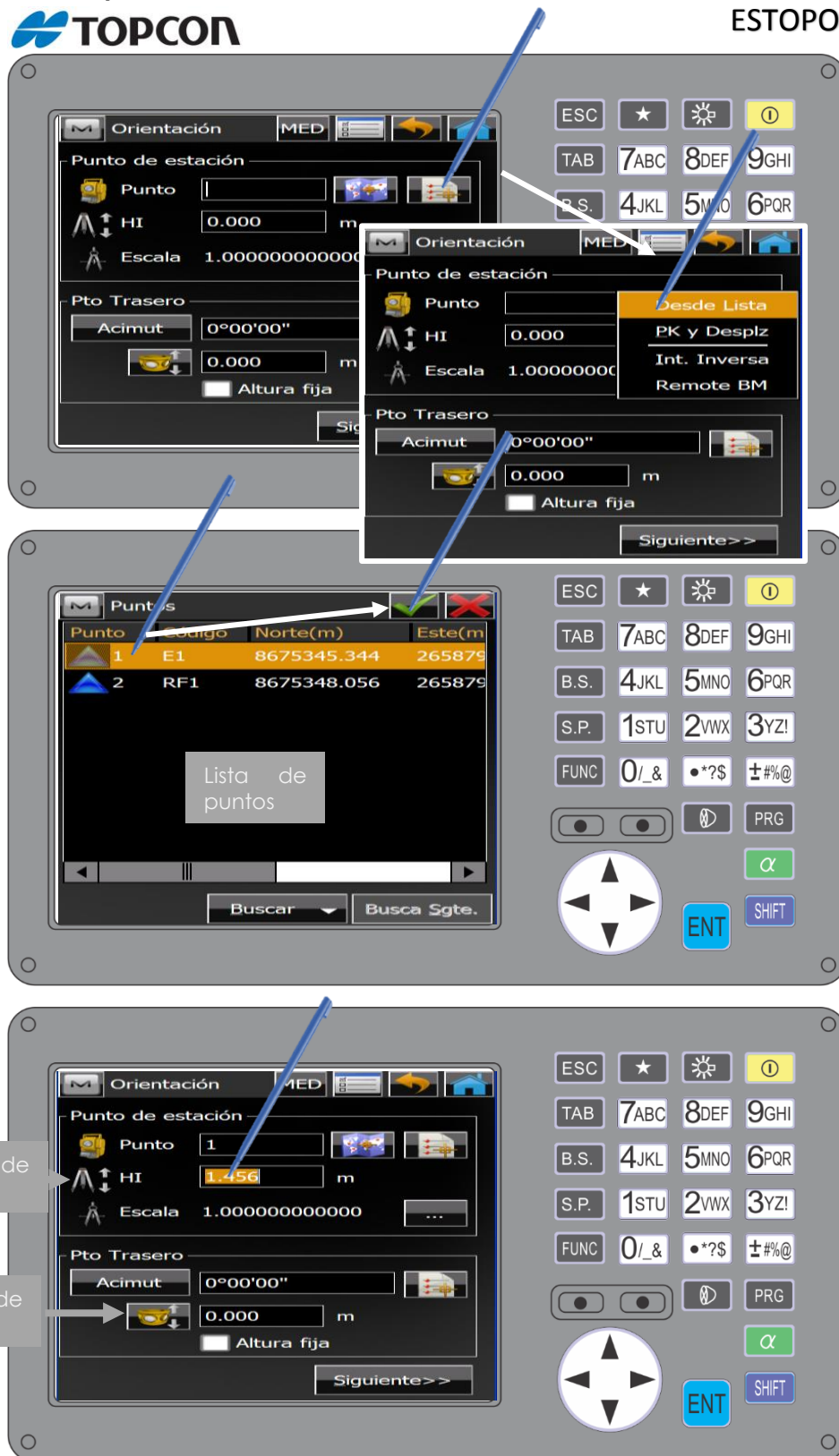
Cargamos el punto de Estación picando Elicono



Y luego picando en **DESDE LISTA**

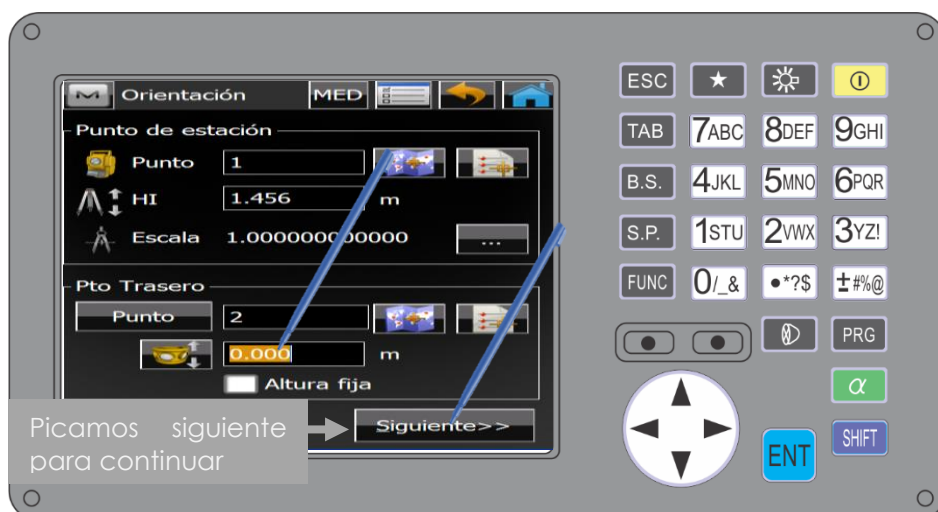
Picaremos el punto de estación, en este caso es el punto 1, para aceptar picamos CHECK

Podremos ver el N° de punto que hemos cargado, en el siguiente cuadro ingresaremos la altura del equipo






La escala la dejamos por defecto, luego picamos Desde Lista para cargar el pto de referencia



En la lista cargamos el punto de referencia en este caso será el punto 2. Además en el último recuadro ingresaremos la altura del prisma



Para finalizar la orientación apuntamos a nuestro pto atrás para establecer la referencia y picamos **CONFIG** nos mostrara los valores de la "orientacion"

Habiendo realizado la Orientación podremos utilizar las funciones del equipo y estar referenciados, para volver al menú principal picamos en este icono 



En el menú principal picamos a REGISTRO -> TOPO



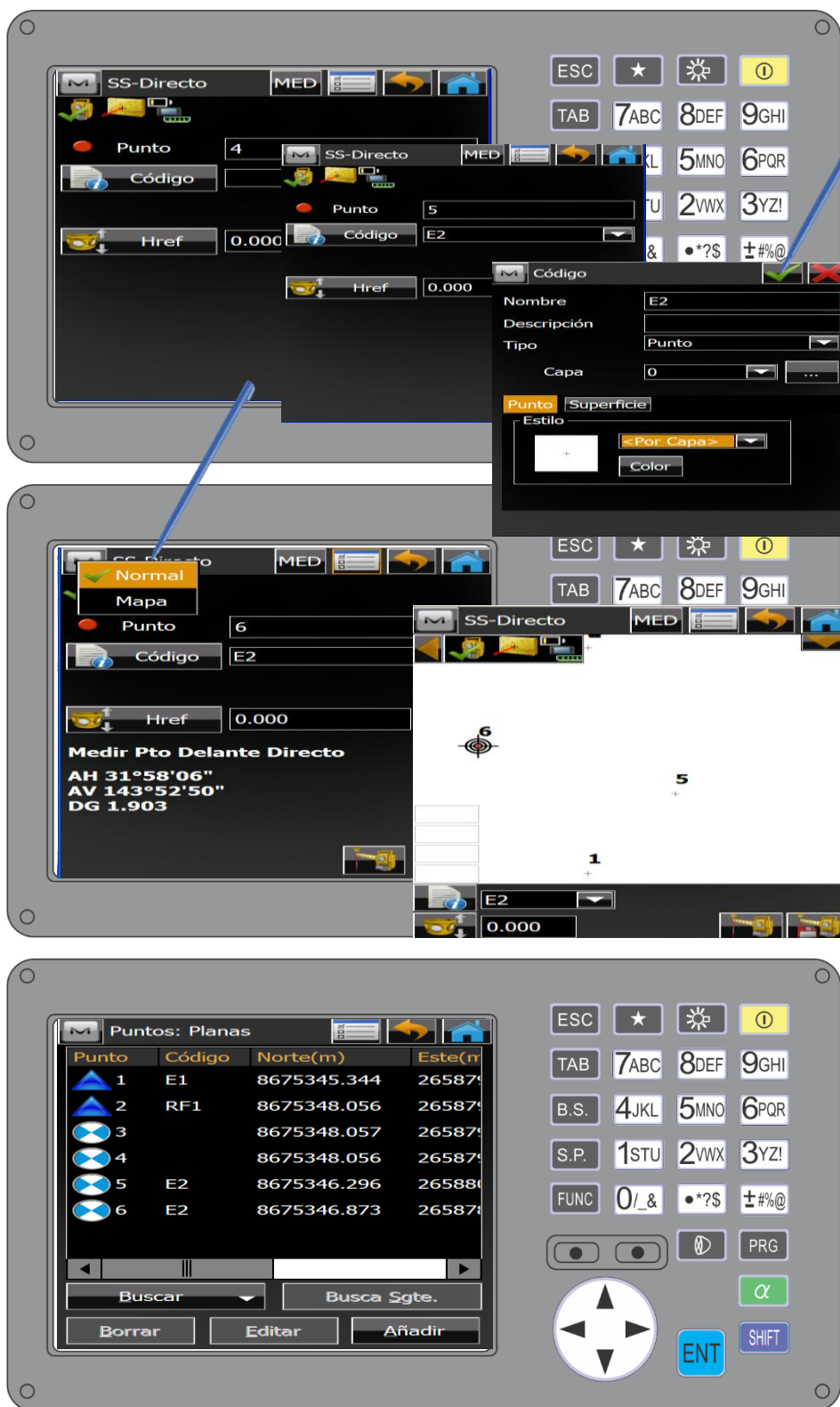
Aquí ingresaremos el N° de punto que ira en incremento automáticamente, además el código de nuestro punto y la altura del prisma (HREF)



Para asegurar la correcta medición picamos en MED para configurar el modo de medición, finalmente podremos hacer el levantamiento o de punto.

Solo medir

Medir y Guardar



Al medir el primer punto tendremos que picar en el CHECK que aparece, si utilizamos el mismo código ya no tendremos que confirmar con un CHECK.

Además podremos realizar nuestro levantamiento o en la vista de "mapa", si picamos por un tiempo la parte superior izquierda y seleccionamos MAPA.

Podremos ver los puntos de nuestro levantamiento o en el MENU PRINCIPAL -> Editar -> Puntos

Elaborado por: Área Técnica - EQUIPOS Y SERVICIOS PARA TOPOGRAFIA "ESTOPO SAC"

Diseño: ESTOPO SAC – LIMA - PERU

Para más información puede comunicarse con: calibraciones@estoposac.com